

Conseil Local de Santé Mentale

SALOMÉ CASSÉ, COORDINATRICE CLSM SAINT-FONS/VÉNISSIEUX

31 MAI 2023 – PTSM 38



Qu'est-ce qu'un CLSM ?

Une instance locale participative de coordination, de réflexion, de diagnostic et d'actions concertées sur la question de la santé mentale.

L'objectif est d'améliorer la coordination et le développement du travail de réseau pour permettre un décroisement des pratiques professionnelles, une meilleure connaissance mutuelle des acteurs et faire émerger des actions concrètes

- ❑ Améliorer la prévention et l'accès aux soins des personnes ayant des troubles psychiques
- ❑ Agir sur les conséquences sociales des troubles psychiques, en amont (prévention) et en aval.
- ❑ Lutter contre la stigmatisation et améliorer l'accès aux droits fondamentaux

Les partenaires

Les élus locaux

Les professionnels de la psychiatrie

Les professionnels du médico-social

Les professionnels du social

Les professionnels de santé

Les services municipaux

Les associations de représentants d'usagers et d'aidants

Les personnes concernées et leurs familles/aidants

Les professionnels de la justice

La police/gendarmerie

Les pompiers

Les bailleurs sociaux

L'Education Nationale

Les structures d'insertion professionnelle

Les associations sportives

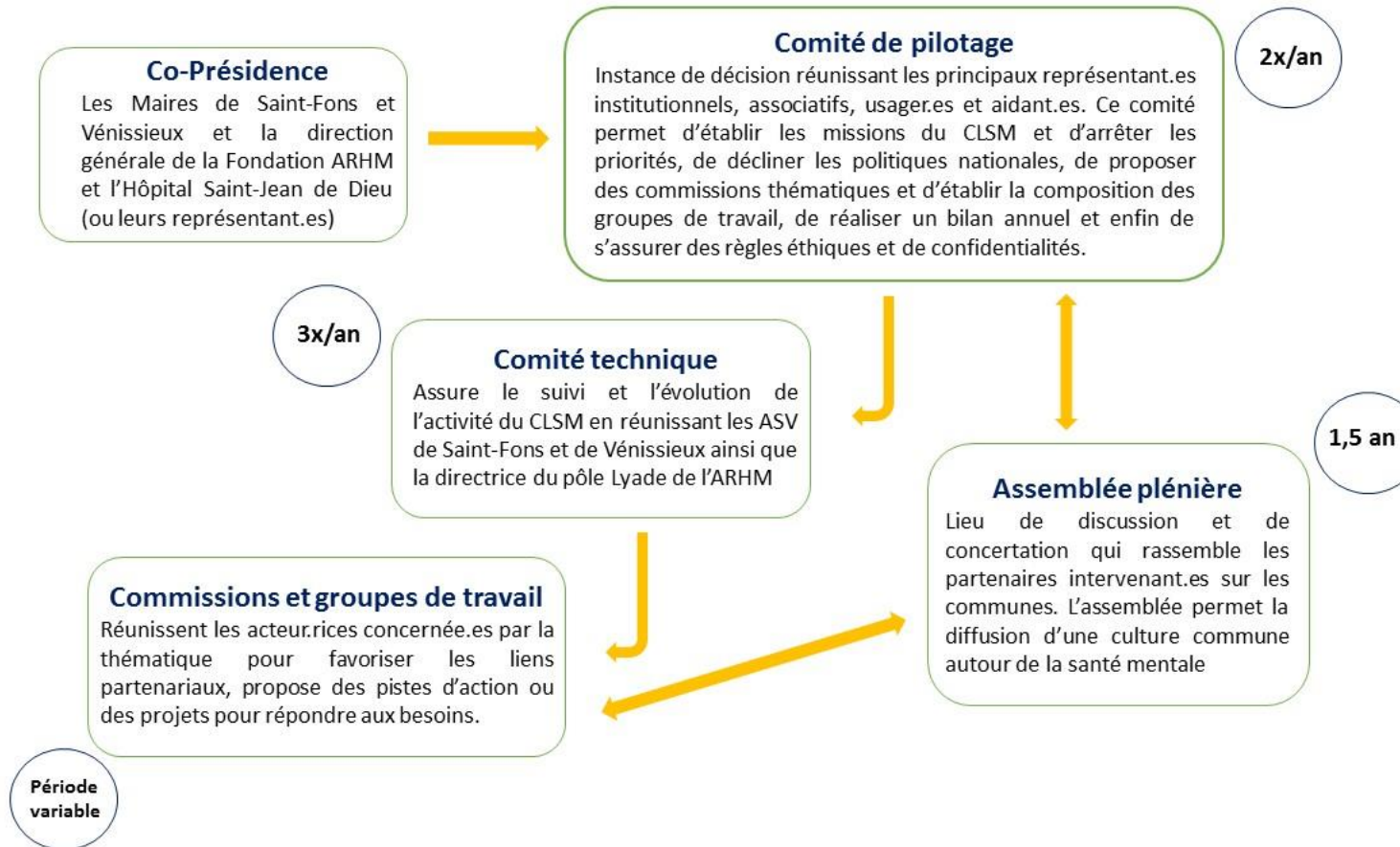
Comment se met en œuvre ?

- Etat des lieux initial
 - diagnostic local de santé
 - rencontre des acteurs pour affiner le diagnostic

 - Définition des axes de travail
 - Avec le partenaires

 - Lancement du CLSM et de sa gouvernance
- Temps de coordination avec une personne dédiée

Exemple de gouvernance



Les actions d'un CLSM

- ❖ Commissions & groupes de travail
 - ✓ Connaissance des dispositifs (répit pour les aidants, guide ressources...)
- ❖ Groupe ressource autour de situations individuelles complexes
 - ✓ Instance santé psychique et logement
- ❖ Semaines d'information sur la santé mentale
 - ✓ Evènement sur des marchés
 - ✓ Ciné-débat
 - ✓ Expositions...
- ❖ Formation Premiers Secours en Santé Mentale
 - ✓ Citoyenne et citoyen et professionnels
- ❖ Sensibilisation
 - ✓ Gardien d'immeuble, agents d'accueil, acteurs concernés...
- ❖ Mise en œuvre de projets
 - ✓ Habitat partagé
 - ✓ Point Ecoute Adultes / Point Ecoute Parents Enfants

Merci pour votre attention !

