



Soutien aux parcours de santé complexes

BILAN D'ACTIVITÉ 2021

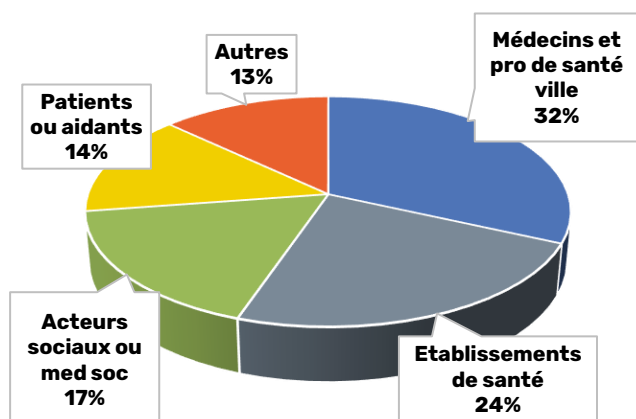


FILE ACTIVE ANNUELLE

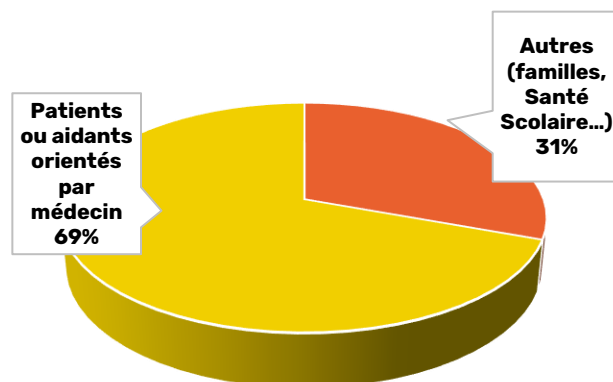


ORIGINES des SOLLICITATIONS

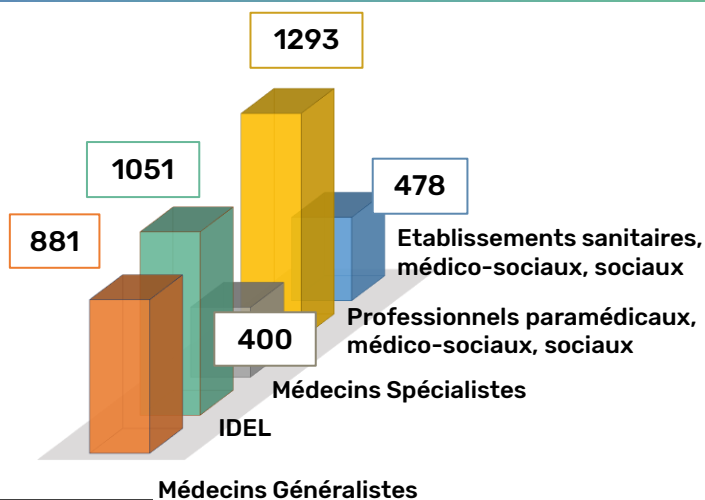
SITUATIONS ADULTES



SITUATIONS ENFANCE



PROFESSIONNELS IMPLIQUÉS



PLATEFORMES DE SANTÉ

Plateforme de santé VISAGE

(PAYS VIENNOIS + LOIRE ET RHÔNE)

Population : **244 577**

Localisation de l'antenne :
Vienne

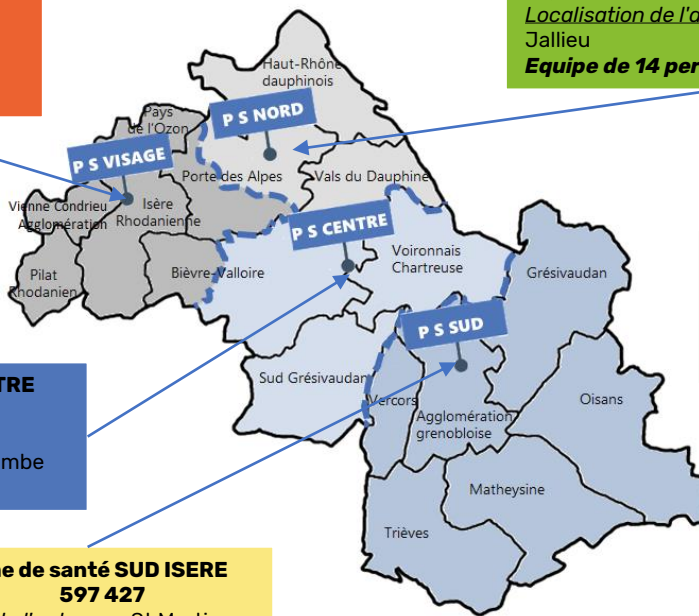
Équipe de **13 personnes**

Plateforme de santé NORD ISERE

Population : **277 463**

Localisation de l'antenne :
Bourgoin Jallieu

Équipe de **14 personnes**



Plateforme de santé CENTRE ISERE

Population : **206 898**

Localisation de l'antenne :
Colombe

Équipe de **12 personnes**

Plateforme de santé SUD ISERE

Population : **597 427**

Localisation de l'antenne :
St Martin D'Hères

Équipe de **30 personnes**

Saint Martin d'Hères

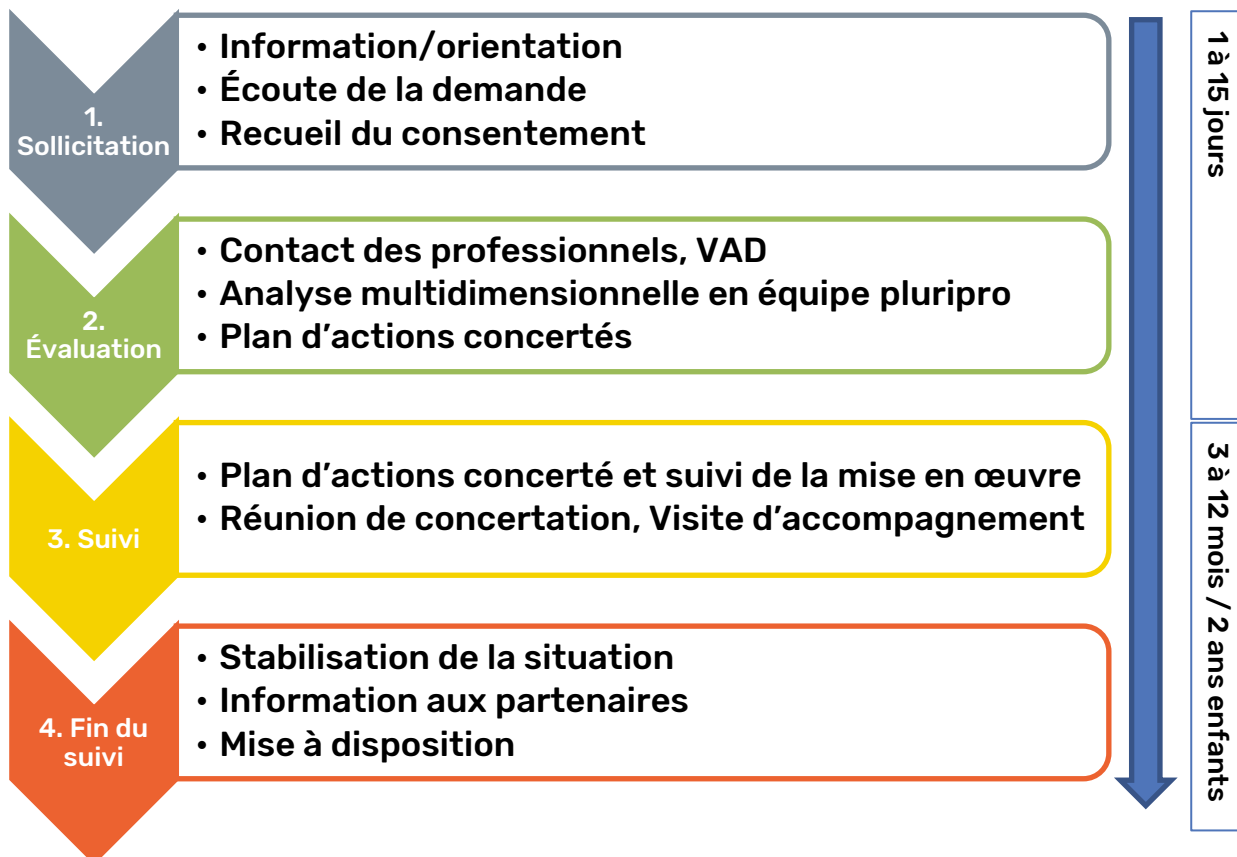
Ressources pédiatriques

(obésité, handicap)

Ressources Insuffisance
cardiaque (Resic)

70 salariés pour 52 ETP
(dont **30** Référents de
parcours)

LES MODALITES DE L'APPUI A LA COORDINATION



PLATEFORMES DE SANTÉ : CHIFFRES CLÉS DE 2021

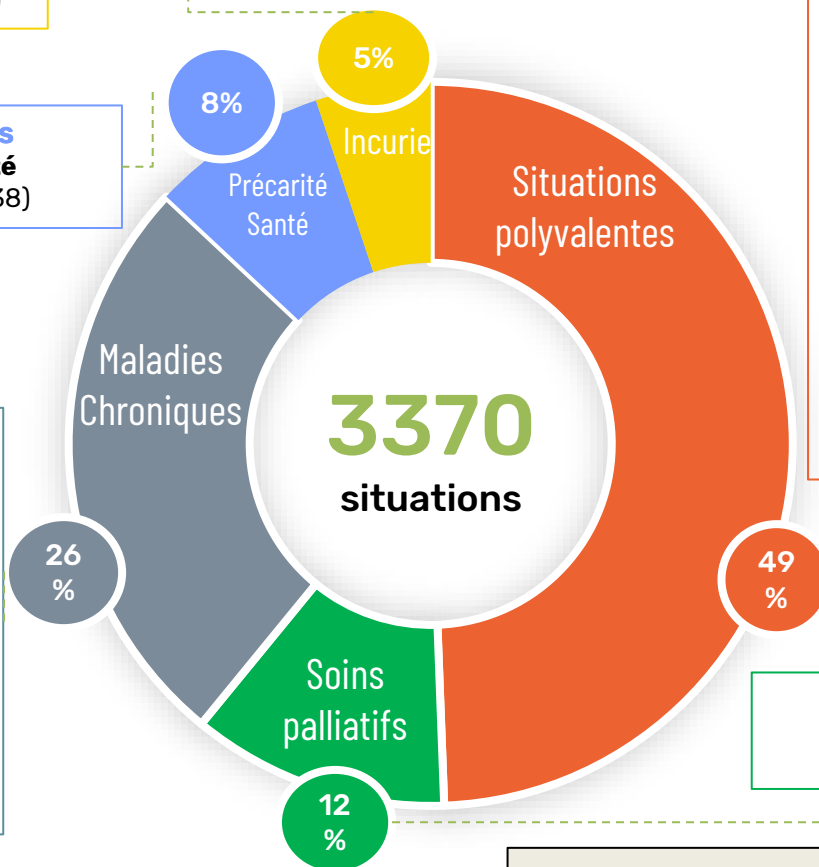
173 situations
Incurie
(projet avec ARS 38)

266 situations
Précarité Santé
(projet avec CD 38)

878 situations

Maladies chroniques
(insuffisance cardiaque,
maladie vasculaire,
maladie neuro rares)

Actions de coordination
de longue durée
(vigilance et
accompagnement)
couplées à l'ETP (6 mois
à 1 an)



3370
situations

1665 situations

Délai d'intervention de
1 à 2 semaines

3 à 12 mois d'appui à la
coordination
(évaluation, VAD, RCP,
PPS) et
accompagnement du
parcours

Intrication entre
maladie chronique
dont mentale,
problématiques socio-
familiales, et accès à la
santé

388 situations
Soins Palliatifs
(Sud Isère)

1633 situations informations / conseils

PLATEFORMES DE SANTÉ : FAITS MARQUANTS DE 2021

**La crise COVID et
ses conséquences**

**La construction du
DAC en Isère**

Projet e-Parcours

*MonSISRA
Mes Patients*

**Dynamiques de
coopération
territoriale (CPTS)**

**Filière Covid Long
en Sud-Isère**

**Déménagement de
l'antenne de
Vienne**

File active "Situations complexes de l'enfant"

618 situations

43%

HANDICAP DE L'ENFANT

1435 situations

OBÉSITÉ PÉDIATRIQUE

57%

817 situations

Dont 447 dossiers suivis par la **Plateforme Orientation et Coordination TNDU** à 6 ans

Initier un **parcours de diagnostic et de soins d'une année**, avec la coordination par le médecin généraliste

Dans le cadre d'une **coordination des structures de niveau 2** et d'un conventionnement avec les professionnels libéraux

Périnatalité (suivi des enfants vulnérables)

Réseau Naître et Devenir

1557 enfants (patients adhérents au réseau / suivis)

206 inclusions

41 professionnels adhérents

(30 pédiatres libéraux, 4 médecins généralistes et 7 médecins de PMI)

PÔLE PÉDIATRIE : FAITS MARQUANTS DE 2021



Reprise des consultations à la Clinique Belledonne

Numérique en Santé
Arrêt de PEPS remplacé par MesPatients

Cahier des charges régional inter-RéPPOP AURA et portage par la MRSI

Augmentation forte des dossiers adressés à la PCO

Engagement des pédiatres dans le suivi des enfants (cardiopathies)

Mouvements RH et renforcement de l'interdisciplinarité

En 2 ans :
perte de 72 pros adhérents
dont 54 médecins

Difficulté RH
ex : 1 semestre sans médecin coordinateur

La reprise des soirées de formation auprès des professionnels de santé

ÉDUCATION THÉRAPEUTIQUE DU PATIENT : CHIFFRES CLÉS DE 2021

1 équipe pluriprofessionnelle de 10,7 ETP

PATIENTS INCLUS

759



14



PATIENTS RESSOURCES

722

Cycles complets

MRSI =
PÔLE RESSOURCES ETP POUR L'AMBULATOIRE

70

Professionnels formés

MRSI =

9

PROGRAMMES

Cardio-vasculaires
Hépatopathies, Diabète



1
Expérimentation programme « Agir pour ma santé »

8

Journées pour les professionnels

Réflexion partage d'expérience, analyse de situations

6
SESSIONS DE FORMATION

Niveau 1 : 40 heures



3

3 nouveaux ateliers collectifs ont vu le jour



PÔLE ETP : FAITS MARQUANTS DE 2021

Création du Pôle ETP (01/22)

Expérimentation « Agir pour ma santé »

Dynamique de déploiement et diffusion des programmes ETP

Ateliers en distanciels pour accessibilité

Collaboration renforcée avec les patients ressources

1 équipe de 3,6 ETP

64

Permanences intégrées chez nos partenaires en 2021

Prévention en collectif
Entretiens individuels (dépistages)

- Actions prévention AVEC dépistages
- Actions prévention SANS dépistages

41%

59%

Nb de dépistages combinés (FS + TROD)

Nb de dépistage à visé orientation et diagnostic de la fibrose hépatique par Fibroscan

Nb de TROD (VIH, VHC, VHB)

19

4

63

12



Personnes dépistées (hépatites B et C VIH Fibrose)



395

Personnes rencontrées dont 337 particulièrement exposées



113

Professionnels du secteur formés

14

séances

58

Structures distinctes touchées

PROMÉTHÉE : FAITS MARQUANTS DE 2021

Recentrage de l'activité sur la prévention

COVID : fermetures de sites partenaires et mesures de distanciation sociale

Renouvellement habilitation TROD (+VHB)

Déploiement ++ du Fibroscan en structures d'addictologie

COORDINATION du PROJET TERRITORIAL DE SANTE MENTALE (PTSM)

Coordination du déploiement des actions
durant
les 5 prochaines années

DYNAMIQUE TERRITORIALE E-SANTE

En lien avec le GCS SARA, CHUGA,
CD38, CCAS de Grenoble, CPTS,
CPAM,...

STRUCTURATION DES LIENS AVEC LES CPTS

Grenoble, Sud Est Grenoblois, Vercors, Voiron,
Sud Grésivaudan, Echirolles Pont de Claix,
Vienne, La Mure, Pays des Couleurs

Expérimentation DAHUS

Médiation Santé en
Hébergement d'Urgence

BILAN DE L'EXPÉRIMENTATION DAHUS

Renforcer la prise en charge sanitaire dans les HU

- 4 sites
expérimentaux
- Une équipe de 4
personnes
-
- Mai 21/Mai22

82 « cafés santé » sur site
(457 entretiens individuels)

**6 opérations préventives et
d'accès aux droits sur site**
(CPAM, Solident, Cuisine sans
frontières, CDS38)

**155 accompagnements
individuels**

- **Transmission** des bilans d'observations et d'action aux promoteurs aux tutelles (ARS, DDETS), aux structures gestionnaires d'HU, et aux promoteurs des Equipes Mobiles Précarité (CCAS Grenoble, Tandem BJ)
- **Relais** auprès du DAC
- **Recommandations**
 - Accès interprétariat
 - Financement des transports en santé
 - Accès cuisine
 - Besoin de médiation en santé
 - Kits d'hygiène
 - Sécurisation du travail social en HU

Une **complexité** croissante et des **situations « hors parcours »** (précarité, santé mentale, pédiatrie, migration)

Un **accès toujours plus difficile aux ressources** (sanitaires dont psychiatriques, médico-sociales, sociales dont interprétariat)

De **nouvelles dynamiques de coopération** (CPTS, Coordination Covid Long, institutionnelles avec CD38, CPAM, CHUGA,...)

Les effets de la crise sanitaire (épuisement des professionnels, ruptures de soins...)

Une **croissance du GCS génératrices de tensions** (activités, effectifs, organisation)

SYNTHÈSE DES PERSPECTIVES MRSI EN 2022

Structuration du partenariat avec les CPTS

Poursuite des démarches territoriales
PTSM, E-Santé, Coordinations Territoriales

Déploiement PCO 7-12 ans

De nouvelles actions
Programme ETP Agir pour ma santé ; Observation des parcours de santé ; Covid-Long

Poursuite de la structuration de la croissance du GCS
(fonction RH, locaux,...)

Consolidation et accompagnement des équipes
(fonctionnement, composition, formation)