

Je suis sans abris, je suis susceptible de me rendre vers ...

## DES ACCUEILS DE JOUR

Je suis un accueil de jour et j'accueille en journée des personnes dépourvues d'hébergement ou de logement, et dans ce contexte :

Si oui à l'une ou plusieurs des questions je demande un avis médical pour une consultation physique vers un médecin

### POUR L'AVIS MEDICAL

**1/** je m'adresse au **médecin traitant** si la personne en a un parce qu'il connaît bien le patient

ET / OU

**2/** je m'adresse au **médecin REFERENT DE LA STRUCTURE** qui intervient aussi dans le cadre de permanences médicales et parce qu'il connaît aussi bien le patient

ET / OU

**3/** si pas de médecin traitant, j'appelle la **PASS du CHU au 04.76.76.94.66** de 9h à 16h du **Lundi au Vendredi**



Je suis sans abris, je suis susceptible de rencontrer...

## DES EQUIPES DE MARAUDE

Je suis une équipe de maraude et j'interviens en journée/soirée pour aller vers les personnes dépourvues d'hébergement ou de logement, et dans ce contexte :

Si oui à l'une ou plusieurs des questions je demande un avis médical une orientation de consultation physique vers un médecin



### POUR L'AVIS MEDICAL

**1/** je m'adresse au **médecin traitant** si la personne en a un parce qu'il connaît bien le patient

ET / OU

**2/** si pas de médecin traitant, j'appelle la **PASS du CHU au 04.76.76.94.66** de 9h à 16h du **Lundi au Vendredi**

- Je renforce l'information des publics sur le Covid-19, la conduite à tenir en cas de symptômes ;
- J'interroge les personnes sur l'existence de symptômes (*plus que d'habitude*) évocateurs :
  - est-ce que vous avez des frissons ?
  - Est-ce que vous avez des courbatures ?
  - Est-ce que vous avez une fatigue intense ?
  - Est-ce que vous avez une toux inhabituelle ?
  - Avez-vous du mal à respirer ?

**Si j'ai un thermomètre, je peux prendre la température en respectant les règles d'hygiène**

**Si je n'ai pas de thermomètre, j'indiquerais uniquement au médecin vers qui j'oriente, les réponses données par la personnes**

**DANS TOUS LES CAS AFIN DE LIMITER LES RISQUES JE DONNE A LA PERSONNE UN MASQUE CHIRURGICAL**

DES ACCUEILS DE JOUR



NECESSAIRE CONSULTATION SUITE A L'AVIS MEDICAL VERS



DES EQUIPES MOBILES DE JOUR



NECESSAIRE CONSULTATION PAR UN MEDECIN SUITE A L'AVIS MEDICAL VERS

1/ le **médecin traitant** peut recevoir donc je l'oriente vers celui-ci

ET / OU

2/ le **médecin REFERENT DE LA STRUCTURE** s'il est présent dans le cadre de permanences médicales peut recevoir la personne

ET / OU

3/ la **PASS du CHU** joignable au 04.76.76.94.66 de 9h à 16h du **Lundi au Vendredi** peut recevoir et j'indique au patient comment s'y rendre

**TOUT EN GARDANT BIEN LE MASQUE CHIRURGICAL**

Si un ou plusieurs signes de gravité

Un test peut-être réalisé (en fonction des possibilités du 1/ 2/ ou 3/)

Dans tous les cas, si tableau évocateurs sans signes de gravité

**15**

**APPEL Dr PIBAULT**  
médecin référent du centre pour possible accueil

**06.30.41.26.38**

Si un ou plusieurs signes de gravité

Un test peut-être réalisé (en fonction des possibilités du 1/ 2/ ou 3/)

Dans tous les cas, si tableau évocateurs sans signes de gravité

1/ le **médecin traitant** peut recevoir donc je l'oriente vers celui-ci

ET / OU

2/ j'appelle la **PASS** au 04.76.76.94.66 de 9h à 16h du **Lundi au Vendredi** et j'indique au patient comment s'y rendre

**TOUT EN GARDANT BIEN LE MASQUE CHIRURGICAL**

**ORIENTATION VALIDEE PAR LE DR PIBAULT**  
(en lien avec l'hébergeur)



**ORGANISATION TRANSPORT ET ACCUEIL SUR LE CENTRE  
D'HEBERGEMENT COVID SELON LE POINT DE DEPART – EN JOURNEE  
DE 8h à 17h**



**CHU**

**PASS**



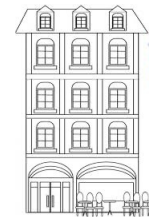
Le CHU organise le transport dans le cadre d'une sortie d'hospitalisation, d'un passage aux urgences ou à la PASS



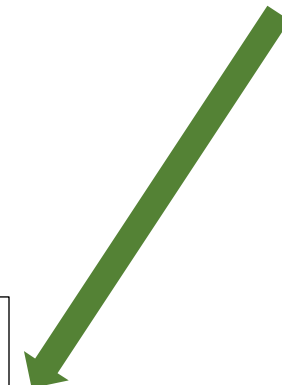
**RUE**



**ACCUEIL  
DE JOUR**



**CENTRE  
HEBERGEMENT**



Pour les centres d'hébergements, se référer à l'arbre décisionnel « ACCUEIL DE JOUR »

Le 15 régule le transport via un Véhicule de Premiers Secours à Personnes d'une association agréée de sécurité civile

**L'ACCUEIL DES PATIENTS SE FERA  
UNIQUEMENT EN JOURNEE DE 8h à 17h**